



Dach Numer Jeden™

Standing Seam Rąbek profesjonalny

/ edycja
18.04.2023

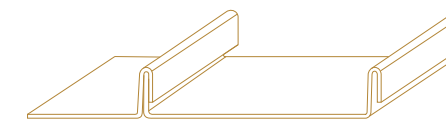


/// Rąbek profesjonalny Standing Seam

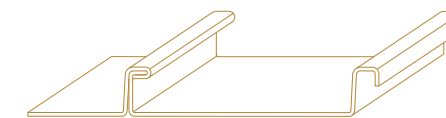
Bratex Standing Seam jest zestawem komponentów do budowy dachów i elewacji. W metodologii rąbka felcowanego nazywamy także rąbkiem rzemieślniczym czy profesjonalnym. Panel dachowy lub elewacyjny produkowany jest ze stali, aluminium lub blachy cynkowej. Zapewnia najwyższą możliwą szczelność, trwałość i nieporównywalny z żadnym innym pokryciem blaszanym oryginalny charakter powierzchni.

Pokrycie wykonywane jest ze specjalnie dobranych stopów metalu, przy użyciu właściwych akcesoriów, niezbędnych narzędzi, maszyn i profesjonalnego wsparcia technicznego z firmy Bratex Dachy.

/// Najczęściej spotykane metody felcowania



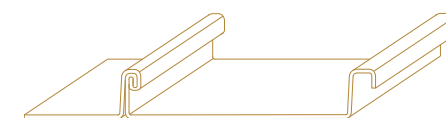
Rąbek stojący pojedynczy



Rąbek stojący pojedynczy łamany



Rąbek leżący pojedynczy



Rąbek stojący podwójny



Rąbek leżący podwójny

/ Komponenty Standing Seam

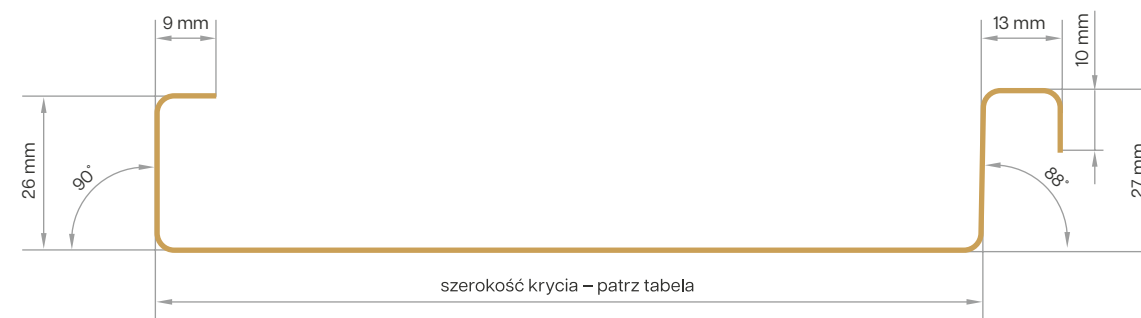
Prefabrykowane panele do zastosowania dachowego i elewacyjnego

Podstawowy produkt systemu. Dostarczany bezpośrednio z firmy Bratex Dachy jako panele z zamkami po obydwóch stronach do felcowania. Zamek paneli prefabrykowanych jest uniwersalny, umożliwia stosowanie ich zarówno w wersji dachowej na felc podwójny lub w wersji elewacyjnej na felc pojedynczy.



/ Parametry materiału

	Stal PLX	Stal Standard	Aluminium	Cynk
Wysokość rąbka [mm]	27	27	27	27
Szerokość wsadu [mm]	410 / 445 / 620 / 670	410 / 620	410 / 620	500
Szerokość efektywna panelu [mm]	325 / 360 / 535 / 585	325 / 535	325 / 535	415
Zakres długości [mb]	0,7–12	0,7–12	0,7–12	0,7–12
Grubość blachy [mm]	0,6	0,5	0,7	Natura 0,65 / 0,7 Patyna Grey, Patyna Carbon 0,7
Pakowanie	stelaż zwrotny lub opcjonalna paleta drewniana bezzwrotna			
Protekcja powierzchni	folia klejowa opcjonalnie			Natura bez folii Patyna Grey, Patyna Carbon z folią klejową w cenie



Komponenty Standing Seam

Blacha w kręgu i płaska

Dostarczana w formie wąskich kręgów blachy do przetworzenia na miejscu budowy.

Profilowanie z blachy w kręgu przy obiekcie umożliwia lepsze dostosowanie paneli do aplikacji, np. produkcja pasów o długości nawet 30 metrów.



Parametry materiału

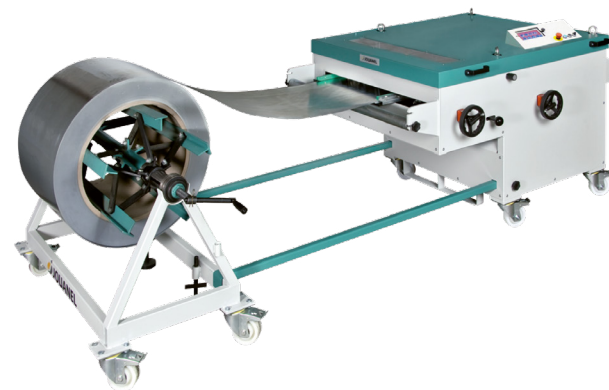
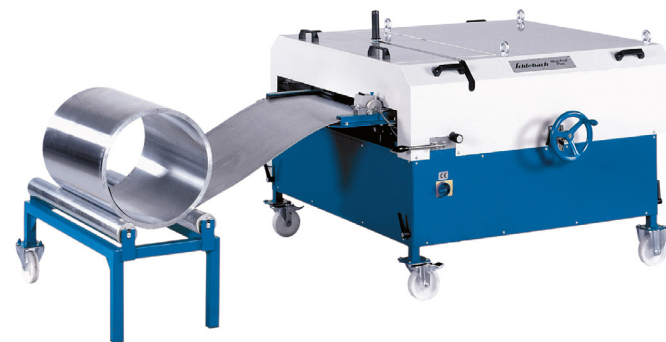
	Stal PLX	Stal Standard	Aluminium	Cynk
Grubość blachy [mm]	0,6	0,5	0,7	w kręgu Natura 0,65 / 0,7 Patyna Grey, Patyna Carbon 0,7 płaska Natura, Patyna Grey, PatynaCarbon 0,65 / 0,7
Szerokość blachy [mm]	w kręgu 410 / 445 / 620 / 670 płaska 1250	w kręgu 410 / 620 płaska 1250	w kręgu 410 / 620 płaska 1250	w kręgu 500 płaska 1000
Waga odpowiednio do szerokości [kg/mb]	w kręgu 1,85 / 2,00 / 2,79 / 3,02 płaska 5,63	w kręgu 1,48 / 2,23 płaska 4,5	w kręgu 0,78 / 1,18 płaska 2,38	grubość 0,65 mm w kręgu 2,35 płaska 4,7 grubość 0,7 mm w kręgu 2,5 płaska 5
Średnica wewnętrzna kręgu [mm]	508	508	508	508
Minimalna ilość w kręgu odpowiednio do szerokości [mb]	54 / 50 / 35 / 33	67 / 44	128 / 84	
Pakowanie	paleta drewniana zwrotna, ułożenie kręgów "okiem na bok" lub "okiem do góry" w zależności od ich ilości			
Protekcja powierzchni	folia klejowa opcjonalnie			Natura bez folii Patyna Grey, Patyna Carbon z folią klejową w cenie


Komponenty Standing Seam

Profilarki firm Schlebach oraz Jouanel

Wysokiej jakości urządzenia umożliwiają załadowanie wąskich kręgów blachy w zakresie szerokości 230 – 850 mm i profilowanie zamków do felcowania po obydwóch stronach o przekroju identycznym jak prefabrykowane panele. Długość paneli ustawiania elektromechanicznie/elektronicznie, nożyce krążkowe poprzeczne ręczne, w maszynie Jouanel dodatkowo rozkrój wzdłużny. Waga maszyn ok. 315/496 kg, zasilanie 230 V, moc 1,1/1,5 kW, w zestawie rolkowy rozwijak do blachy o nośności 300 kg.

Firma Bratex Dachy dysponuje dwoma maszynami: Schlebach Mini-Prof-Plus oraz Jouanel Probac-HT.



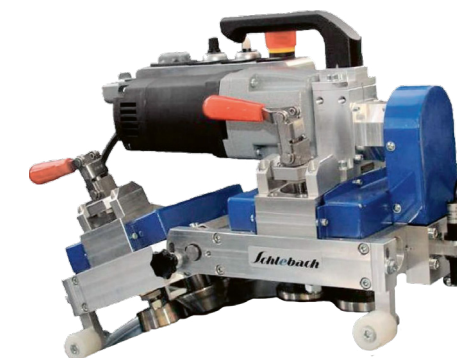
 Urządzenie dostępne do wypożyczenia dla Klientów na system Bratex Standing Seam w symbolicznej cenie.


Zaginarka do łuków firmy Schlebach model RBM-25

Specjalistyczne urządzenie do tworzenia łuków z paneli do felcowania. Zakres szerokości paneli 300 – 800 mm, promień minimalny dla blach aluminiowych 400 mm, dla blach stalowych 1500 mm. Waga maszyny 230 kg, zasilanie 230 V 1,1 kW.

Felcarka do zamków firmy Schlebach model Spider

Falcownica nowej generacji o lekkiej i kompaktowej budowie, służąca do zamykania rąbka do postaci kątowej lub do postaci rąbka stojącego podwójnego w wysokościach 25/32 lub 38 mm. Mocny, dwubiegowy silnik wyposażony jest w regulację prędkości pracy, co umożliwia uzyskanie maksymalnej prędkości roboczej, wynoszącej 14 m/min. Urządzenie potrafi zamykać również profile łukowe o minimalnym promieniu 600 mm. Maszyna zaopatrzona jest w elektroniczne zabezpieczenie przed opuszczeniem toru jazdy oraz zdalne przewodowe sterowanie.



 Urządzenia dostępne do wypożyczenia dla Klientów na system Bratex Standing Seam w symbolicznej cenie.

Komponenty Standing Seam

Narzędzie do zakańczania rąbka firmy Freund

Profesjonalna obcinarka kształtowa finiszująca rąbek przy okapach i nie tylko. Obcina schodzące się ściany rąbka równo po łuku umożliwiając ich poprawne i estetyczne zaklepanie.



i Urządzenie dostępne do wypożyczenia dla klientów na system Bratex Standing Seam w symbolicznej cenie.

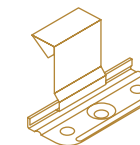
Klipsy montażowe profesjonalne

Panele systemu Standing Seam montuje się do podłoża za pomocą klipsów montażowych stałych lub przesuwnych. Oferujemy profesjonalne najwyższej jakości klipsy szwedzkiej firmy BJARNES lub niemieckiej REES.

Klipsy wykonane są ze stali węglowej ocynkowanej lub ze stali nierdzewnej. Klipsy montażowe ocynkowane stosuje się tylko do paneli stalowych, natomiast nierdzewne do stalowych, aluminiowych i z blachy cynkowej.

Dobór klipsów uwarunkowany jest rodzajem i przekrojem podłoża.

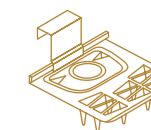
Klipsy BJARNES



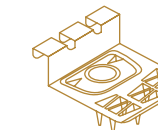
Klips przesuwny
do podłoża twardego



Klips stały
do podłoża twardego



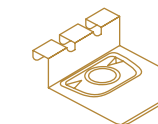
Klips przesuwny
do podłoża z miękką izolacją,
do zastosowania ze specjalnym kołkiem



Klips stały
do podłoża z miękką izolacją,
do zastosowania ze specjalnym kołkiem



Klips przesuwny
do podłoża z twardą izolacją,
do zastosowania ze specjalnym kołkiem



Klips stały
do podłoża z twardą izolacją,
do zastosowania ze specjalnym kołkiem

Komponenty Standing Seam

Folie, maty i membrany dachowe

W zależności od przekroju podkonstrukcji zaprojektowanej przez architekta wymagane są różne rodzaje podłoża pod blachę.

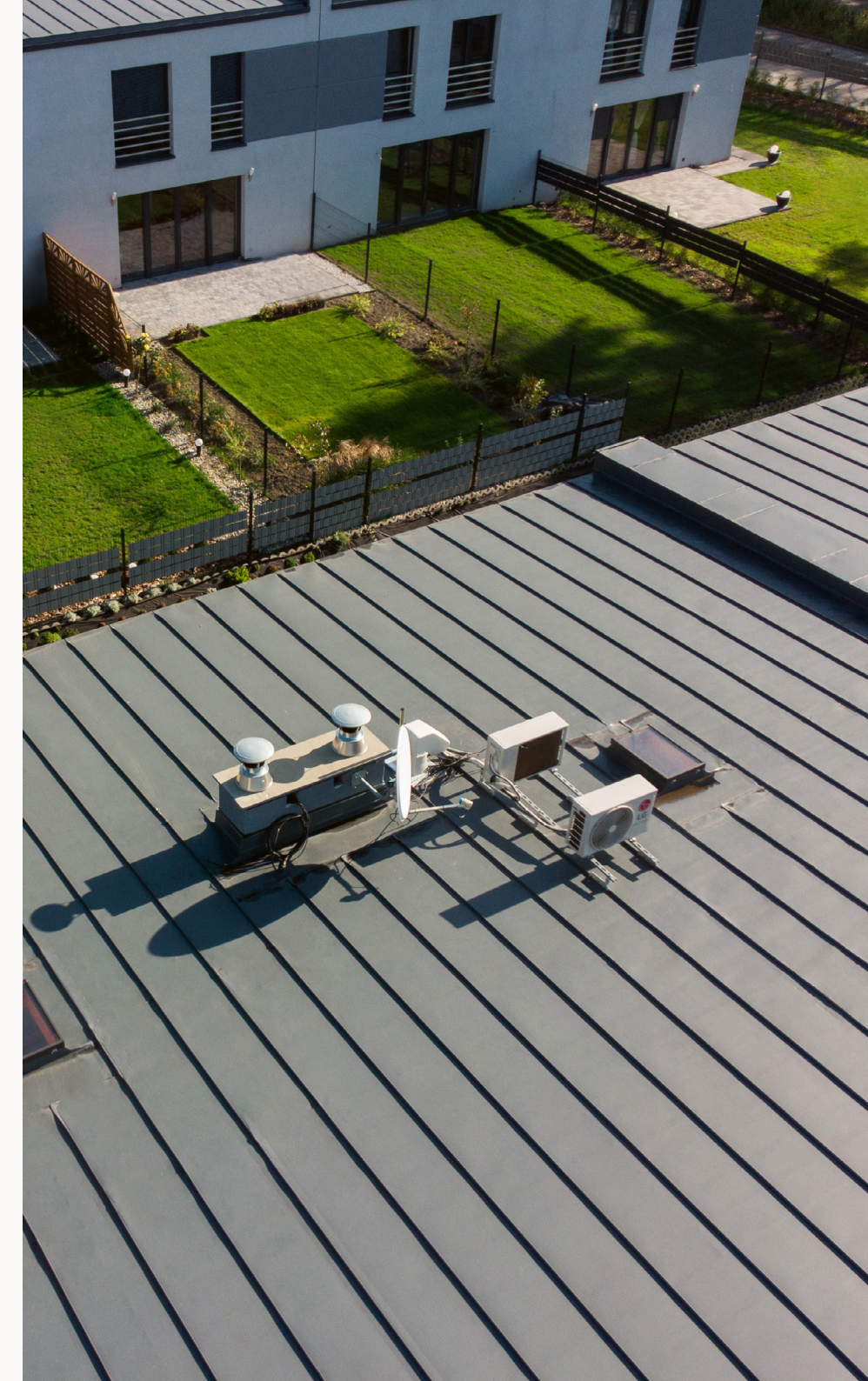
- Folia paroizolacyjna stanowiąca izolację przeciwwilgociową.
- Membrana paroprzepuszczalna, będąca częścią systemu wentylacyjnego, jednostronnie filtrująca parę wodną, która skrapla się na spodniej stronie paneli.
- Mata separacyjna (oplot) o wysokości kilku milimetrów oddzielająca panele Standing Seam od podłoża, zapewniając wymaganą wentylację przestrzeni (niezbędna przy panelach z blachy cynkowej).
- Mata strukturalna, złożona z membrany paroprzepuszczalnej na spodzie oraz maty separacyjnej, stosowana by zapobiec wnikaniu skroplin w podłoże, na którym ułożono panele Standing Seam.



Doradztwo techniczne

W pakiecie rozwiązania Standing Seam oferujemy Państwu wysokiej klasy doradztwo techniczne w szerokim zakresie.

- Rozwiązania aplikacyjne w połączeniu z systemem Standing Seam – soby przygotowania podkonstrukcji, rodzaje podłoża, wentylacja połaci, zastosowanie membran paroprzepuszczalnych, paroizolacyjnych i separacyjnych.
- Bezpłatne wsparcie montażowe na miejscu budowy. Nasi Doradcy Techniczni na życzenie klienta lub wykonawcy przeprowadzą szkolenie przygotowujące do prawidłowej instalacji rozwiązania Standing Seam.
- Zalecenia dotyczące utrzymania i konserwacji systemu dachowego lub elewacyjnego, aby zachować dobrą kondycję jeszcze przez wiele lat po zakończeniu okresu gwarancji.



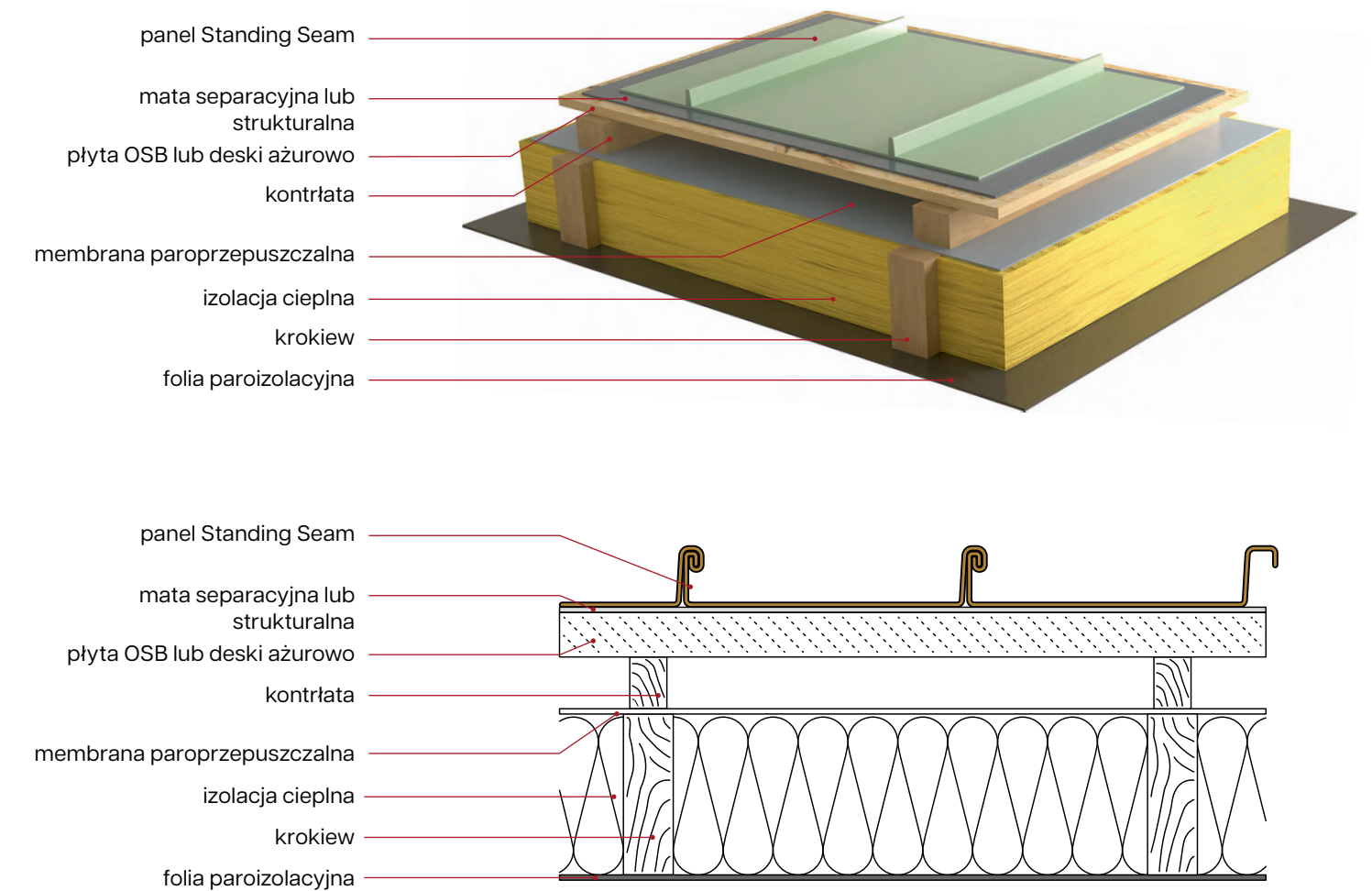
Warianty montażu Standing Seam

W zależności od charakterystyki obiektu i rodzaju wybranego poszycia należy dostosować strukturę podkonstrukcji.

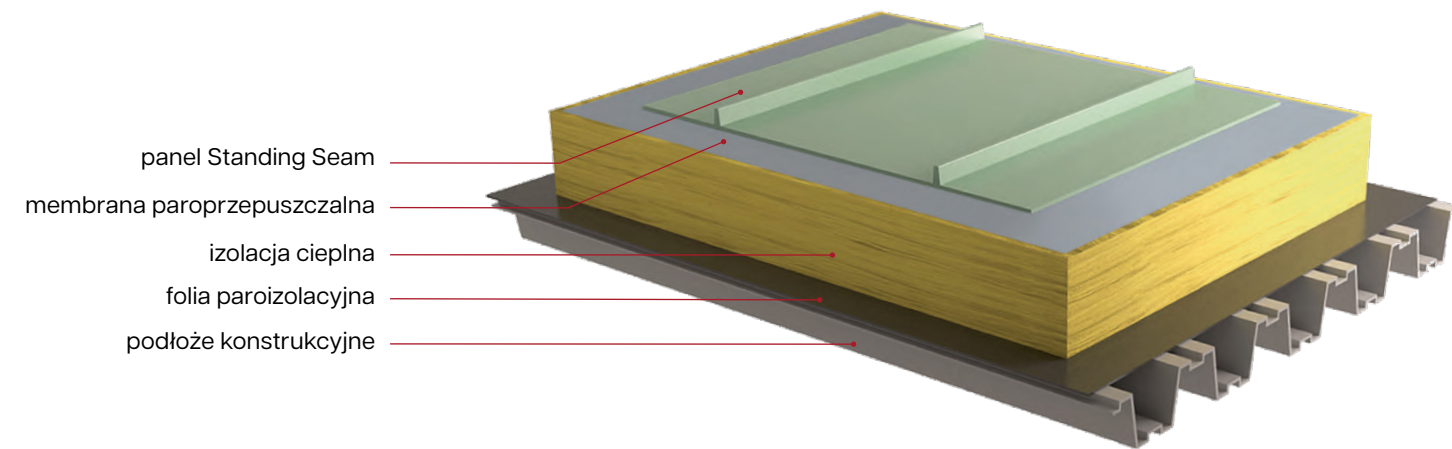
Zalecamy wcześniejszy kontakt z Działem Wsparcia Technicznego.



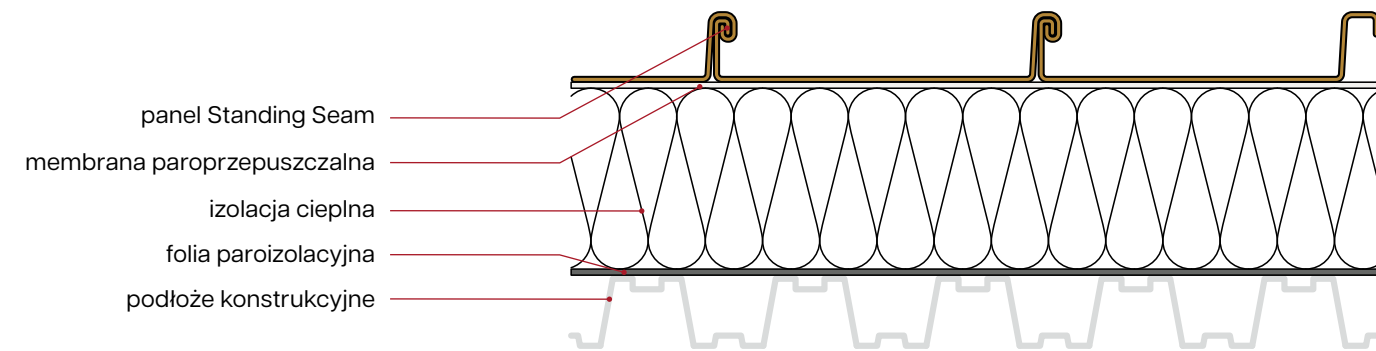
Typ 1 – dach, podkonstrukcja drewniana z krokwi



Typ 2 – dach, podkonstrukcja przemysłowa z wysokiego trapezu

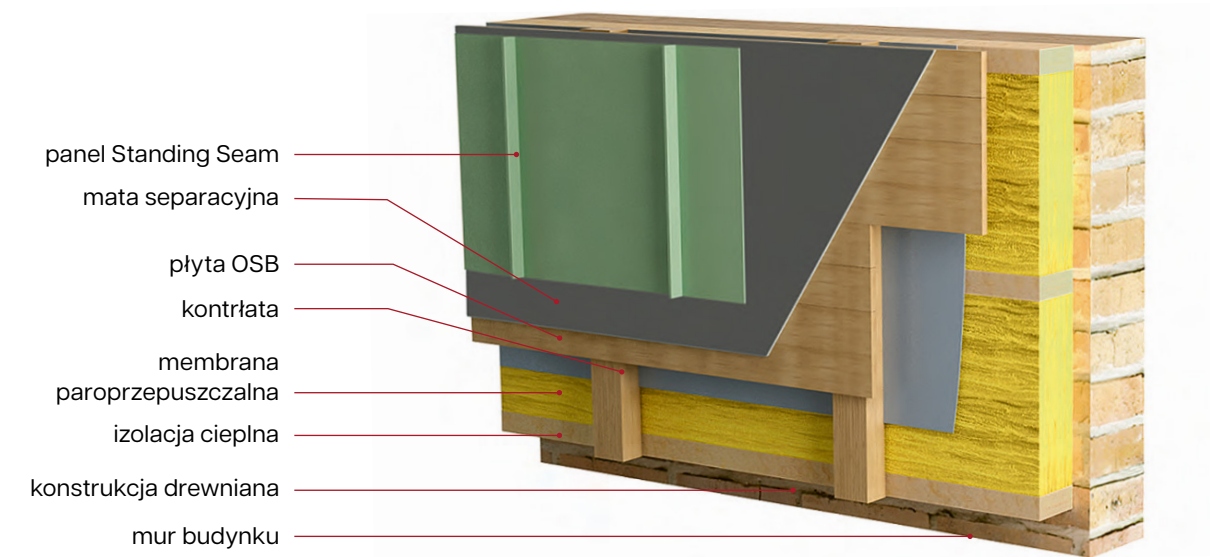


- panel Standing Seam
- membrana paroprzepuszczalna
- izolacja cieplna
- folia paroizolacyjna
- podłoże konstrukcyjne

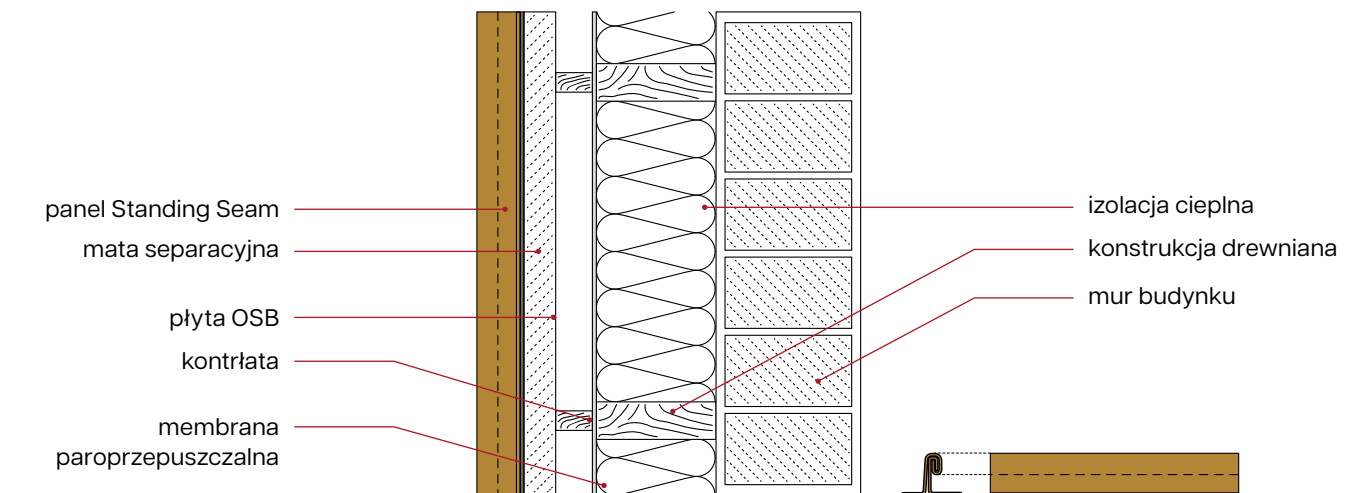


- panel Standing Seam
- membrana paroprzepuszczalna
- izolacja cieplna
- folia paroizolacyjna
- podłoże konstrukcyjne

Typ 3 – ściana, podkonstrukcja drewniana



- panel Standing Seam
- mata separacyjna
- plyta OSB
- kontrłata
- membrana paroprzepuszczalna
- izolacja cieplna
- konstrukcja drewniana
- mur budynku



- panel Standing Seam
- mata separacyjna
- plyta OSB
- kontrłata
- membrana paroprzepuszczalna
- izolacja cieplna
- konstrukcja drewniana
- mur budynku

Bratex Dachy Mrzyglód Spółka Komandytowa
ul. Przemysłowa 22, PL 39-200 Dębica
info@bratex.pl
tel. +48 14 682 28 22

www.bratex.pl

Infolinia 801 081 018